



**DETALLES TECNICOS
KINGCROWN**

KINGCROWN

EXENCIÓN DE RESPONSABILIDAD DE C & I
JUNTA DELPANEL
SOPORTE INTERMEDIO
TRASLAPE
CONDICION DE TRASLAPE
INTERSECCION DE 4 PANELES
SECUENCIA DE INSTALACION DE TRASLAPE
CUMBRERA
ENSAMBLAJE DE CUMBRERA
ENSAMBLAJE DE CLOSURE DE CUMBRERA
ALERO SIN CANALON
ALERO CON CANALON
ALERO ALTO
LATERAL
CONDICION DE VALLE
ENSAMBLAJE DE VALLE
PARED A ALERO ALTO DE CUBIERTA
PARED DE CONCRETO A ALERO ALTO DE CUBIERTA
PARED A LATERAL DE CUBIERTA
PARED DE CONCRETO A LATERAL DE CUBIERTA

INDICE



KINGCROWN

EXENCION DE RESPONSABILIDAD:

ESTOS DETALLES CONSTRUCTIVOS TIENEN EL FIN DE PROPORCIONAR DIRECTRICES PARA LA INSTALACION DE PANELES Y SUS ACCESORIOS DE MANERA CORRECTA Y ESTAN BASADOS EN LAS PRACTICAS ACEPTADAS POR LA INDUSTRIA.

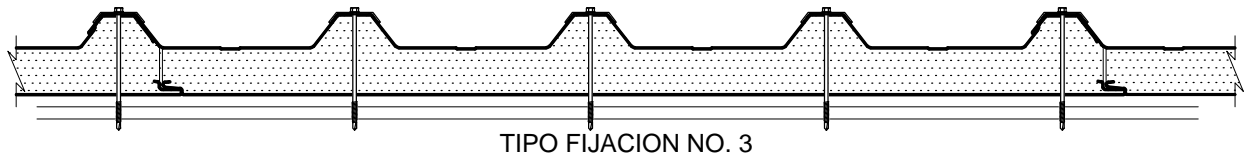
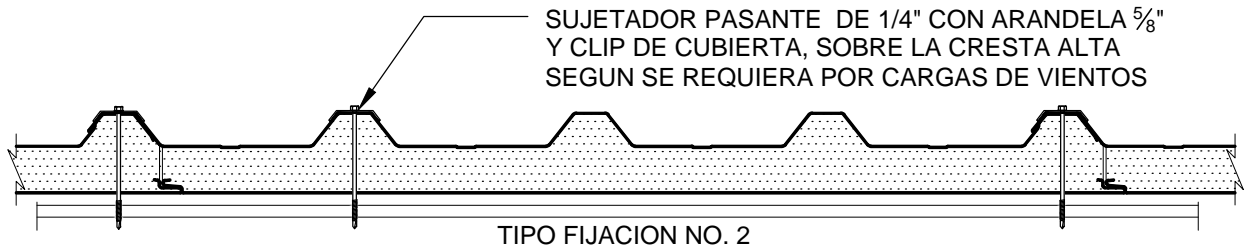
EN ESTOS DETALLES CONSTRUCTIVOS LA COLOCACION DE LAS BARRERAS DE VAPOR Y OTROS SELLADOS ESTAN BASADOS EN LAS PRACTICAS DE DISEÑO QUE NORMALMENTE SE UTILIZAN EN LA MAYORIA DE LAS ZONAS CLIMATICAS DE E.E.U.U. Y CANADA. (LA BARRERA DE VAPOR PRINCIPAL SE COLOCA EN EL LADO "CALIENTE" EN EL INVIERNO).

PROYECTOS EN LUGARES QUE ESTAN SUJETO A FRIO EXTREMO Y/O CARGAS DE NIEVE ALTAS PODRIAN REQUERIR MODIFICACIONES A ESTOS DETALLES CONSTRUCTIVOS. CONSULTE CON EL DEPARTAMENTO DE SERVICIOS TECNICOS PARA RECOMENDACIONES ESPECIFICAS A SU PROYECTO.

EXENCION DE
RESPONSABILIDAD C & I



KINGCROWN - CUBIERTAS



SUJETADORES PERFIL BAJO 1/4" - 14 X 7/8"

* PARA PENDIENTES $\geq 1:12$ INSTALAR LOS TORNILLOS A 20" C. a C. ENTRE SUJETADORES PASANTES

* PARA PENDIENTES $< 1:12$ INSTALAR LOS TORNILLOS A 12" C. a C. ENTRE SUJETADORES PASANTES

CLIP DE CUBIERTA

SUJETADOR PASANTE DE CABEZA HEXAGONAL DE 1/4" - 14 CON ARANDELA 5/8"

PISAR ESTE PANEL MIENTRAS SE ESTÉ FIJANDO

RANURA

CINTA DE BUTILO APLICADO EN OBRA A LO LARGO DEL SOLAPE

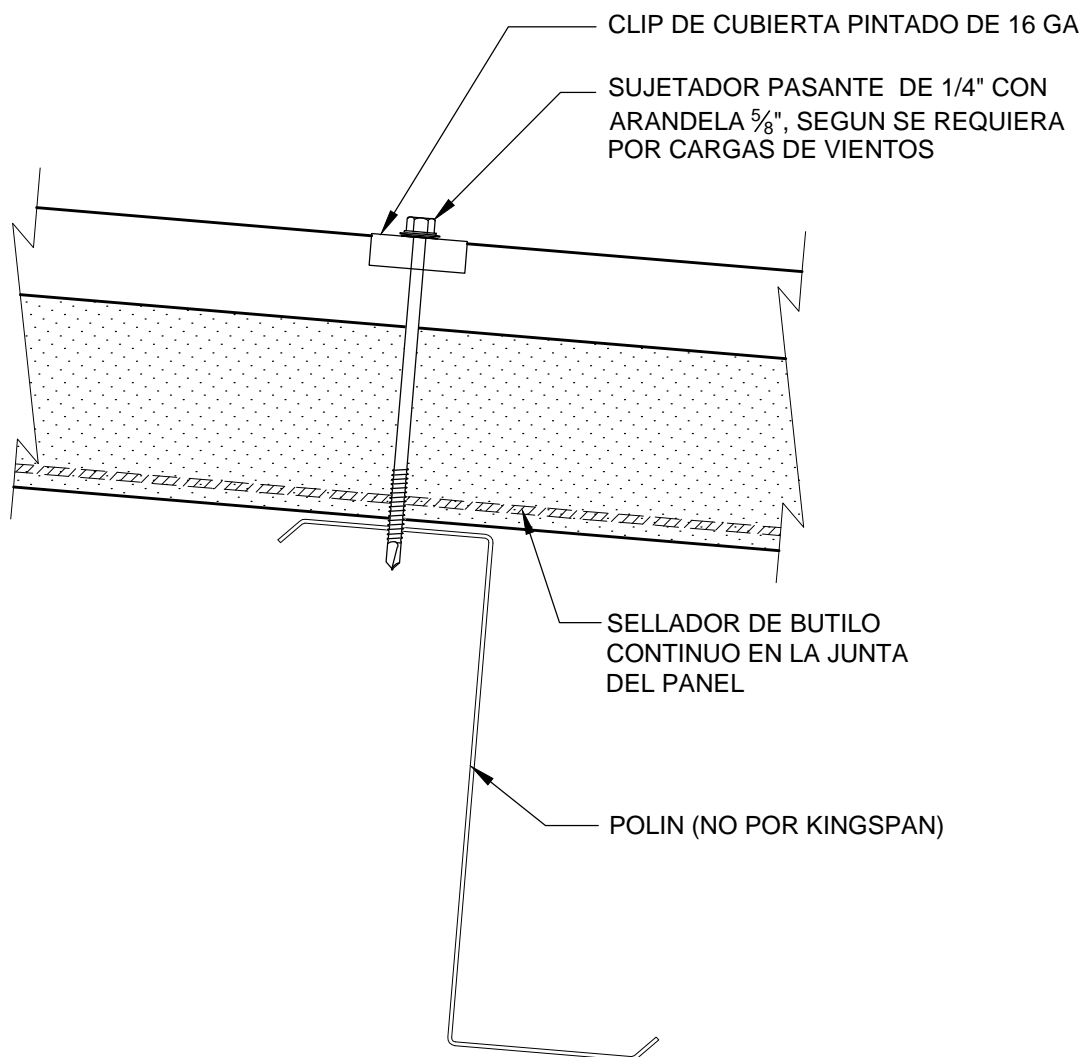
SELLADOR DE BUTILO CONTINUO APLICADO EN OBRA

DIRECCION DE INSTALACION

JUNTA DE PANEL

METAL-PANEL
SÓLO CON LÍDERES

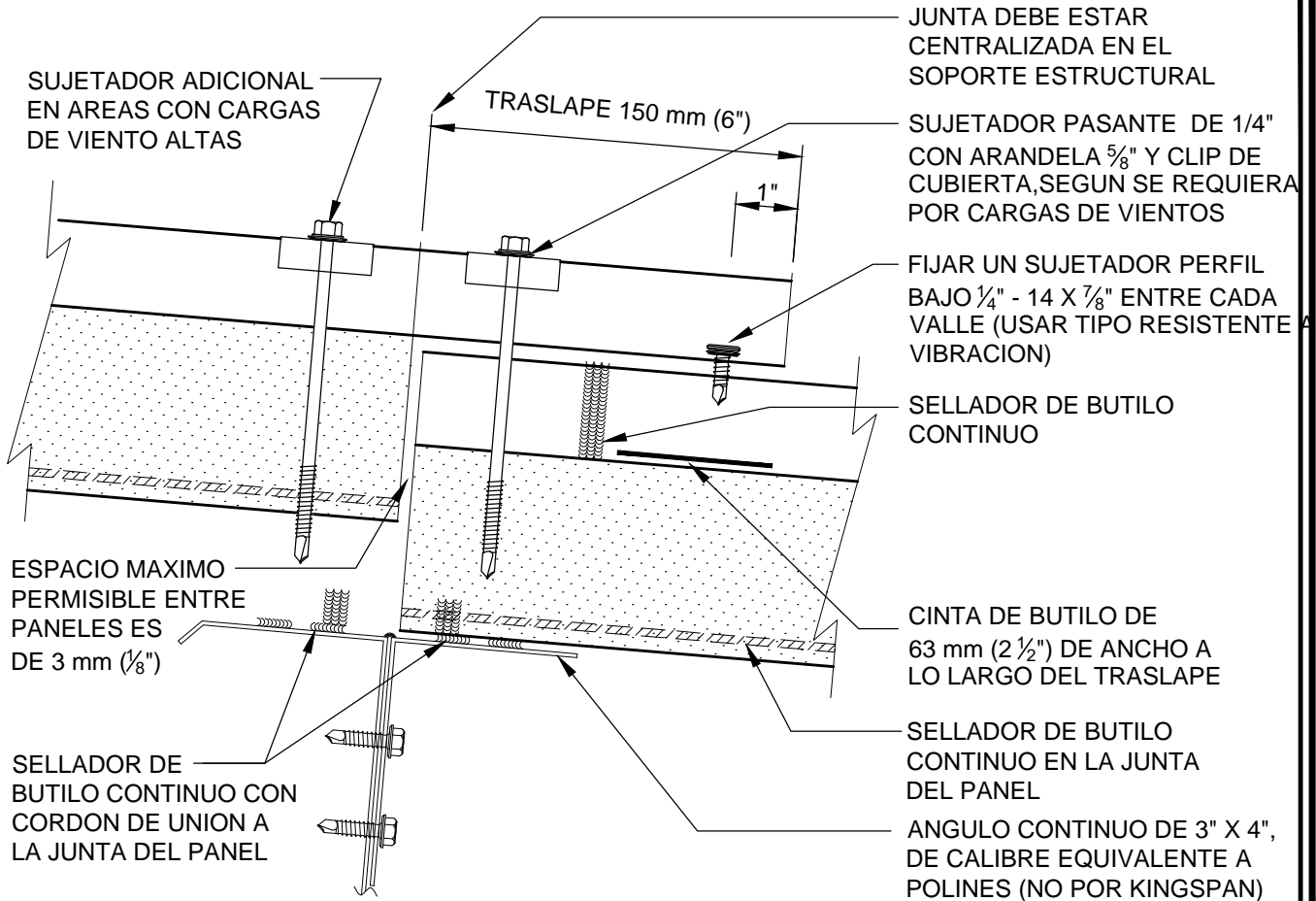
KINGCROWN - CUBIERTAS



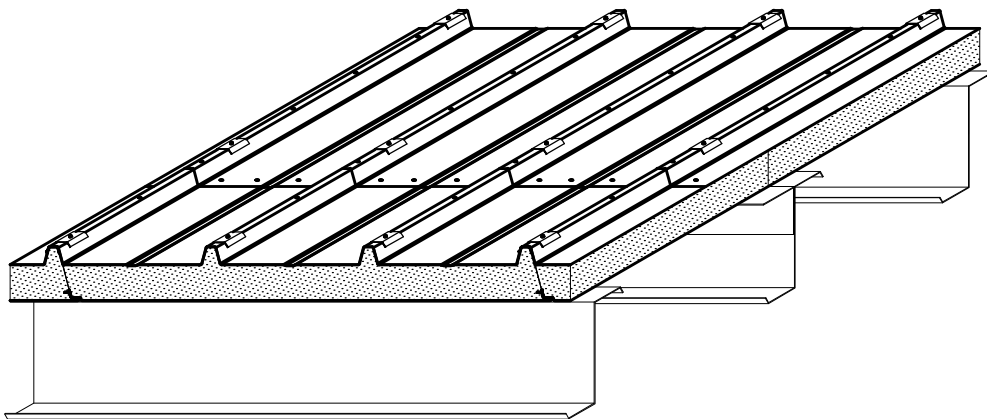
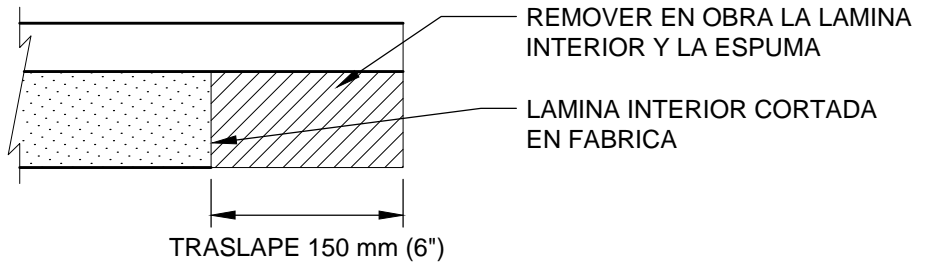
SOPORTE INTERMEDIO


METAL-PANEL
SÓLO CON LÍDERES

KINGCROWN - CUBIERTAS

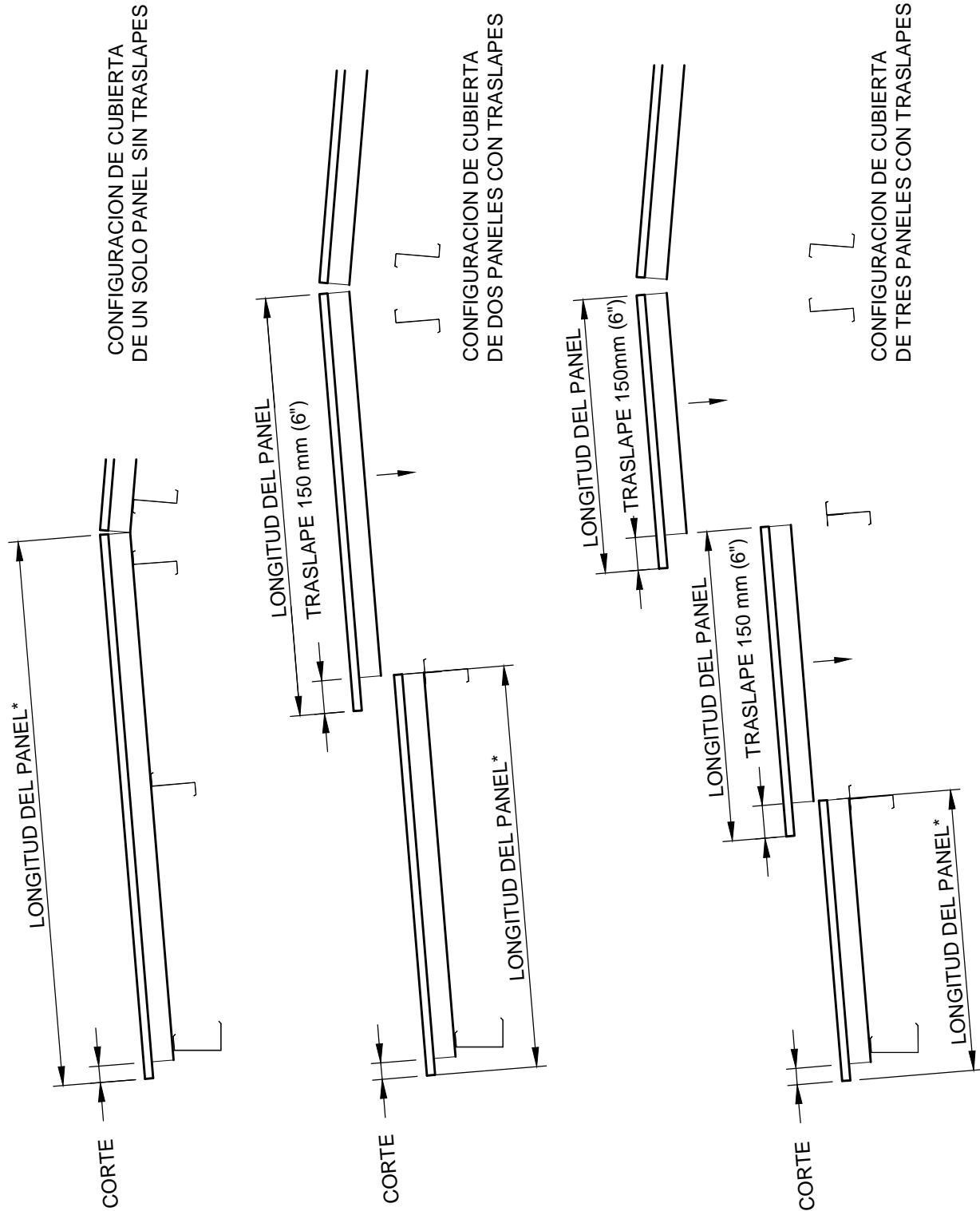


NOTA:
EL ANCHO MIN. DEL SOPORTE ES DE 127 mm (5") EN CADA TRASLAPE PARA FIJACION DE LOS PANELES



TRASLAPE

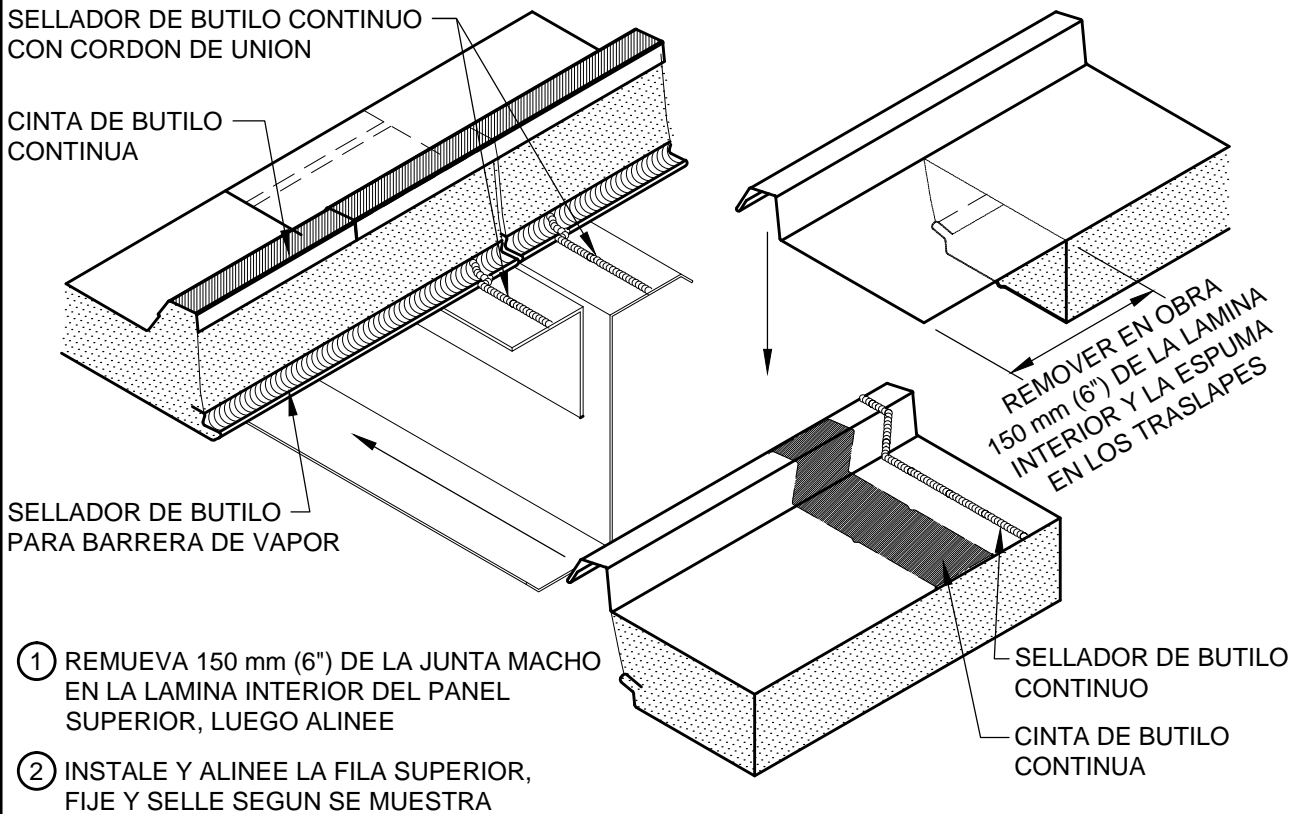
KINGCROWN - CUBIERTAS



(*) AÑADIR EL ESPESOR DEL PANEL DE CUBIERTA AL LARGO DEL PANEL DE MURO

CONDICION DE
TRASLAPE

KINGCROWN - CUBIERTAS

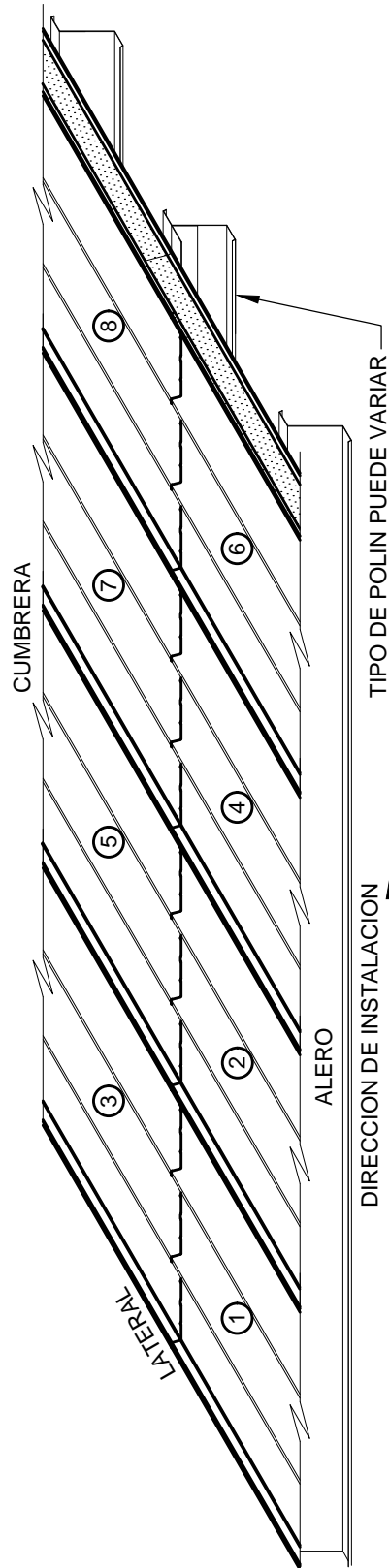


NOTAS:

1. ACOMODE LA FILA INFERIOR DE LOS PANELES EN SU LUGAR. EL EXTREMO SUPERIOR DEL PANEL DEBE ALINEAR CON EL ALMA DEL POLIN DEL TRASLAPE Y EL RESTO CON EL ANGULO 3" X 4".
2. VERIFIQUE EL PANEL, AJUSTE SEGUN SEA NECESARIO ANTES DE FIJAR EL PANEL AL ANGULO DE SOPORTE CON EL SISTEMA DE FIJADO.
3. ACOMODE EL PANEL SUPERIOR EN SU LUGAR Y FIJE LOS PANELES AL ARMAZON USANDO UN SUJETADOR DE CABEZA HEXAGONAL CON CLIP DE CUBIERTA, EL CUAL DEBE ATRAVESAR LOS CUATRO PANELES.
4. KINGSPAN NO RECOMIENDA INSTALAR TODOS LOS PANELES DE LA FILA INFERIOR PRIMERO.

INTERSECCION DE
4 PANELES

KINGCROWN - CUBIERTAS

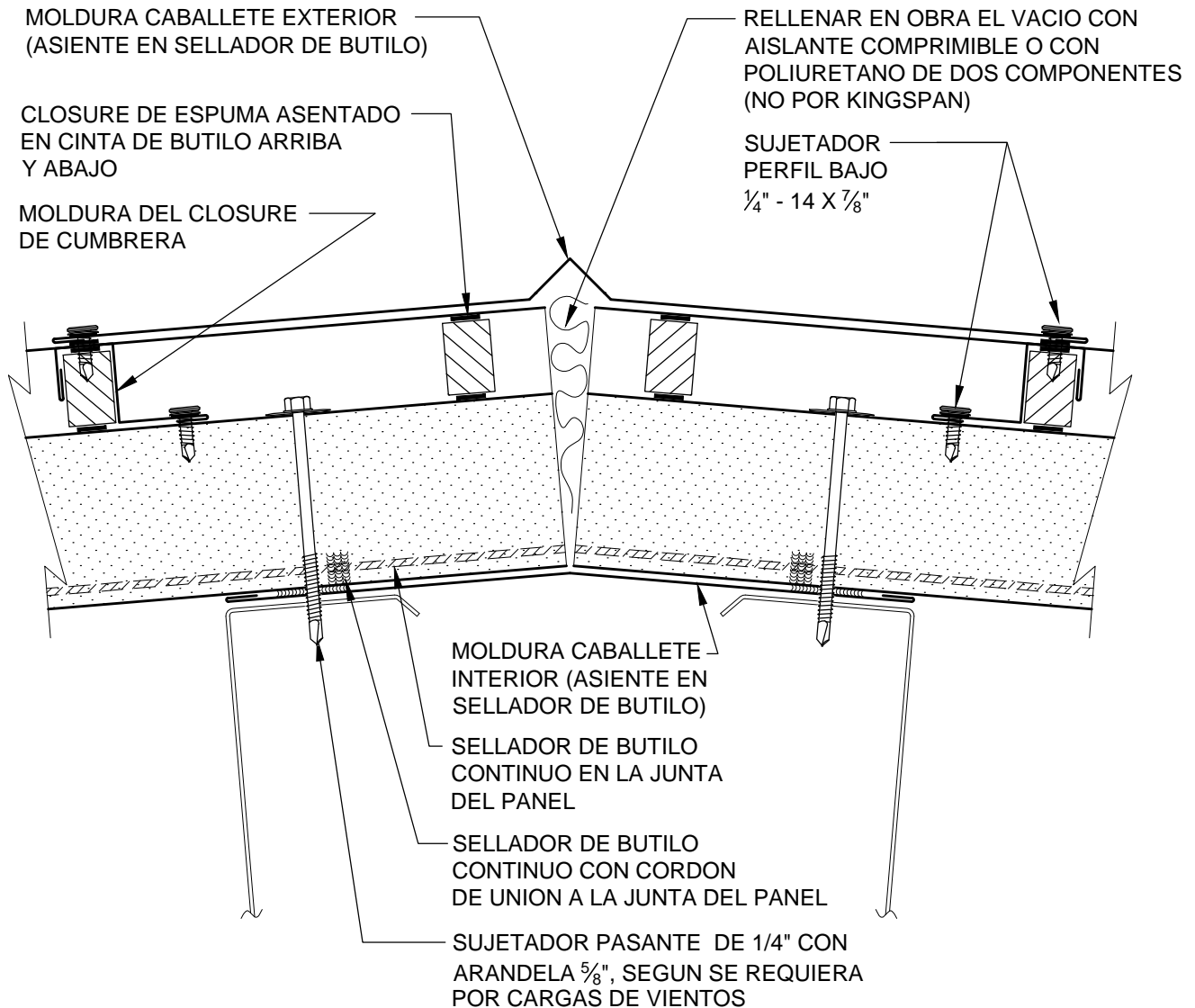


NOTA: CRESTAS INTERMEDIAS NO SON
MOSTRADAS POR CLARIDAD

SECUENCIA DE
INSTALACION DE
TRASLAPE


METAL-PANEL
SÓLO CON LÍDERES

KINGCROWN - CUBIERTAS



CUMBRERA

KINGCROWN - CUBIERTAS

⑤ SUJETADOR DE PERFIL
BAJO $\frac{1}{4}$ " - 14 X $\frac{7}{8}$ "

NOTA: VER DETALLE DE
ENSAMBLAJE DE CLOSURE

⑤ MOLDURA CABALLETE
EXTERIOR

⑤ CINTA DE BUTILO

④ MOLDURA DEL CLOSURE
DE CUMBRERA

③ CLOSURE DE ESPUMA,
TIP. DE LOS CUATRO

③ ASENTAR EN CINTA DE
BUTILO ARRIBA Y ABAJO

③ RELLENAR EN OBRA EL VACIO CON
AISLANTE COMPRIMIBLE O CON
POLIURETANO DE DOS COMPONENTES
(NO POR KINGSPAN)

② SUJETADOR PASANTE DE $\frac{1}{4}$ "
CON ARANDELA $\frac{5}{8}$ ", SEGUN SE
REQUIERA POR CARGAS DE
VIENTOS

CLIP DE CUMBRERA

② ASENTAR EN SELLADOR
DE BUTILO CONTINUO CON
CORDON DE UNION A LA
JUNTA DEL PANEL

① MOLDURA
CABALLETE INTERIOR

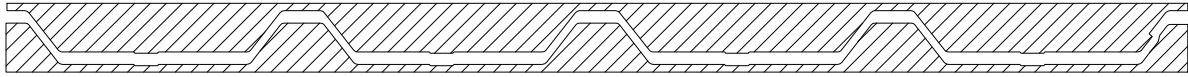
NOTA: ① S SE REFIERE A LA
SECUENCIA DE INSTALACION

ENSAMBLAJE DE
CUMBRERA

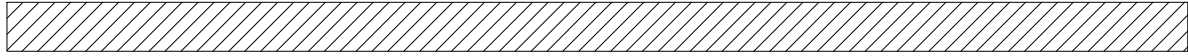

METAL-PANEL
SÓLO CON LÍDERES

KINGCROWN - CUBIERTAS

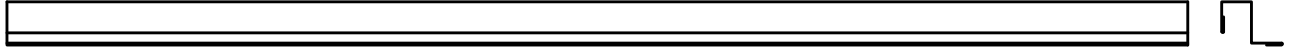
STANDARD ROOF CLOSURE SET



ROOF CLOSURE TO BE FIELD CUT FOR HIP AND VALLEY CONDITIONS



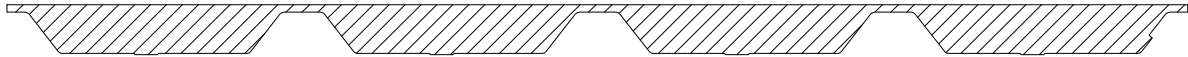
RIDGE CLOSURE TRIM (NOTCH AS NECESSARY AT HIGH RIB)



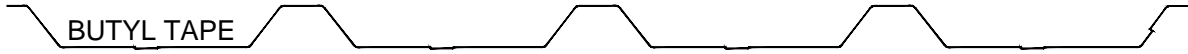
BUTYL TAPE



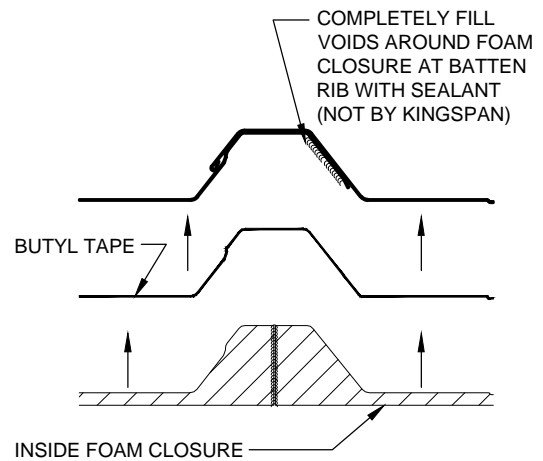
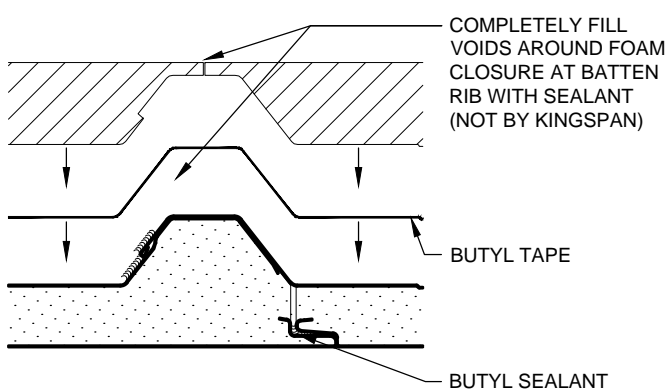
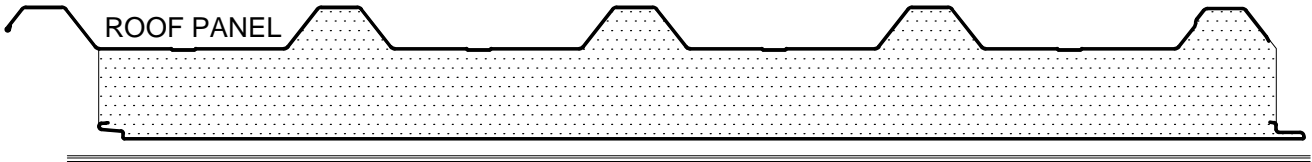
OUTSIDE CLOSURE



BUTYL TAPE



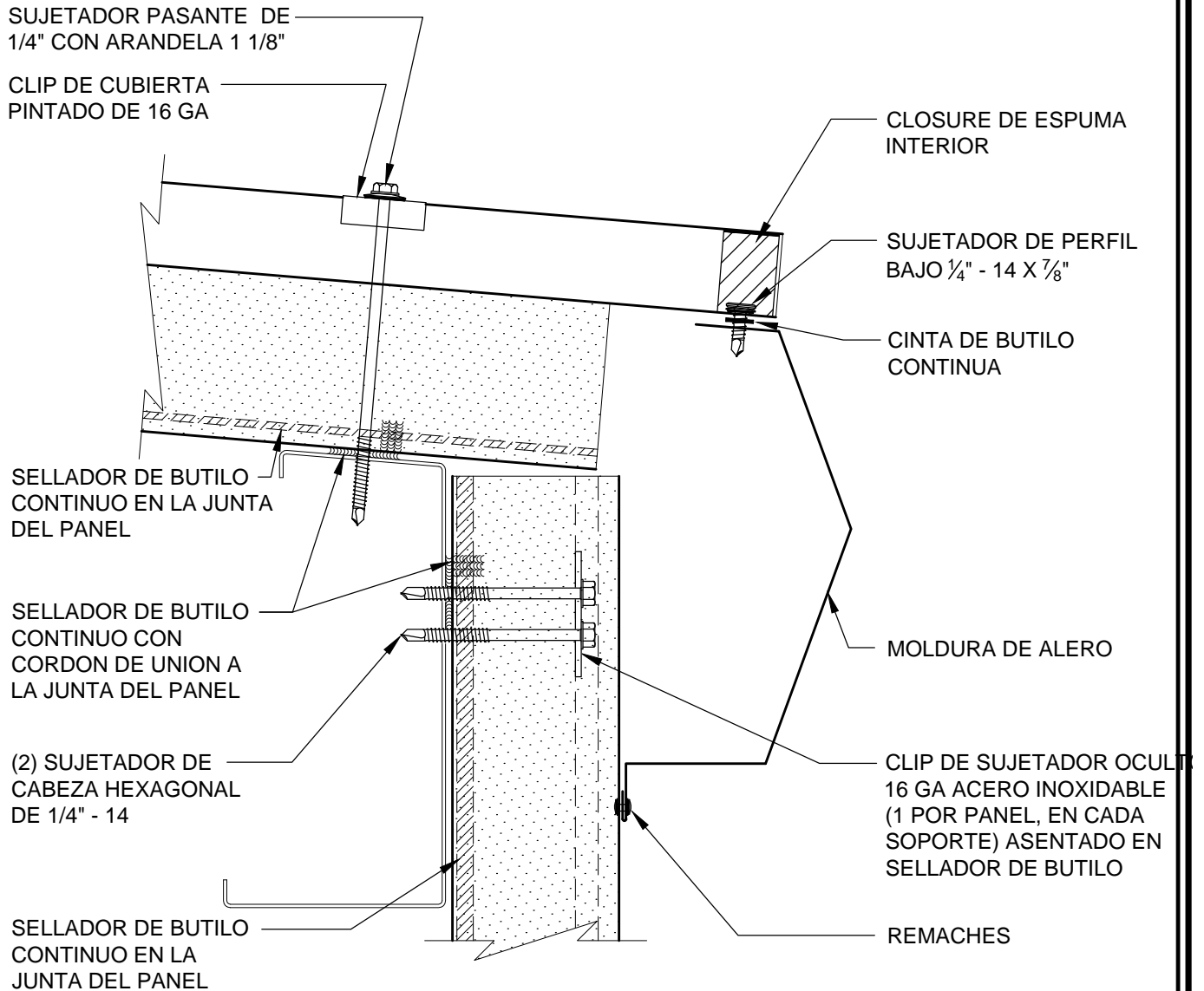
ROOF PANEL



ENSAMBLAJE DE
CLOSURE DE
CUMBRERA


METAL-PANEL
SÓLO CON LÍDERES

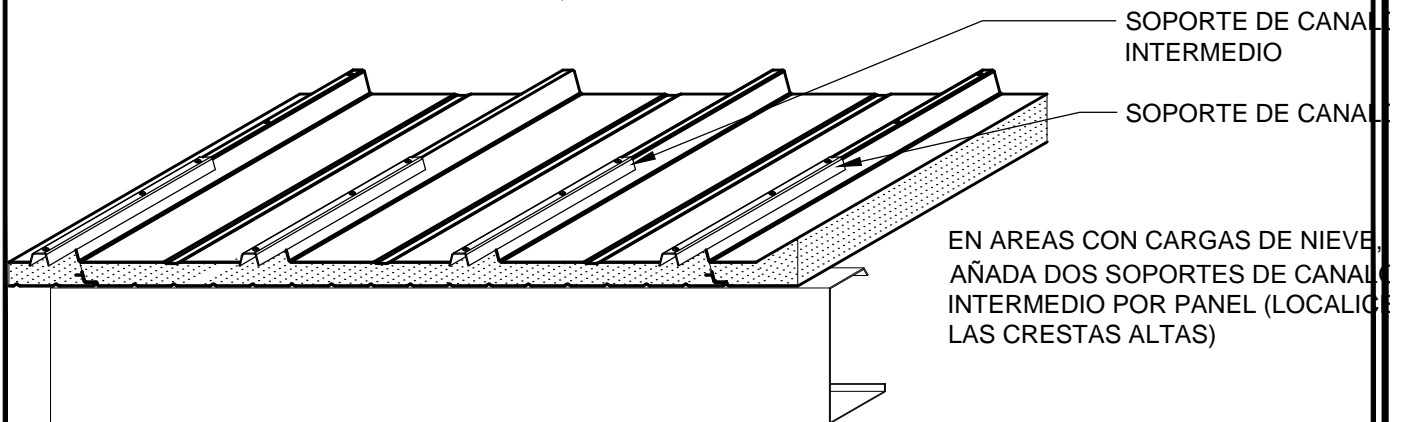
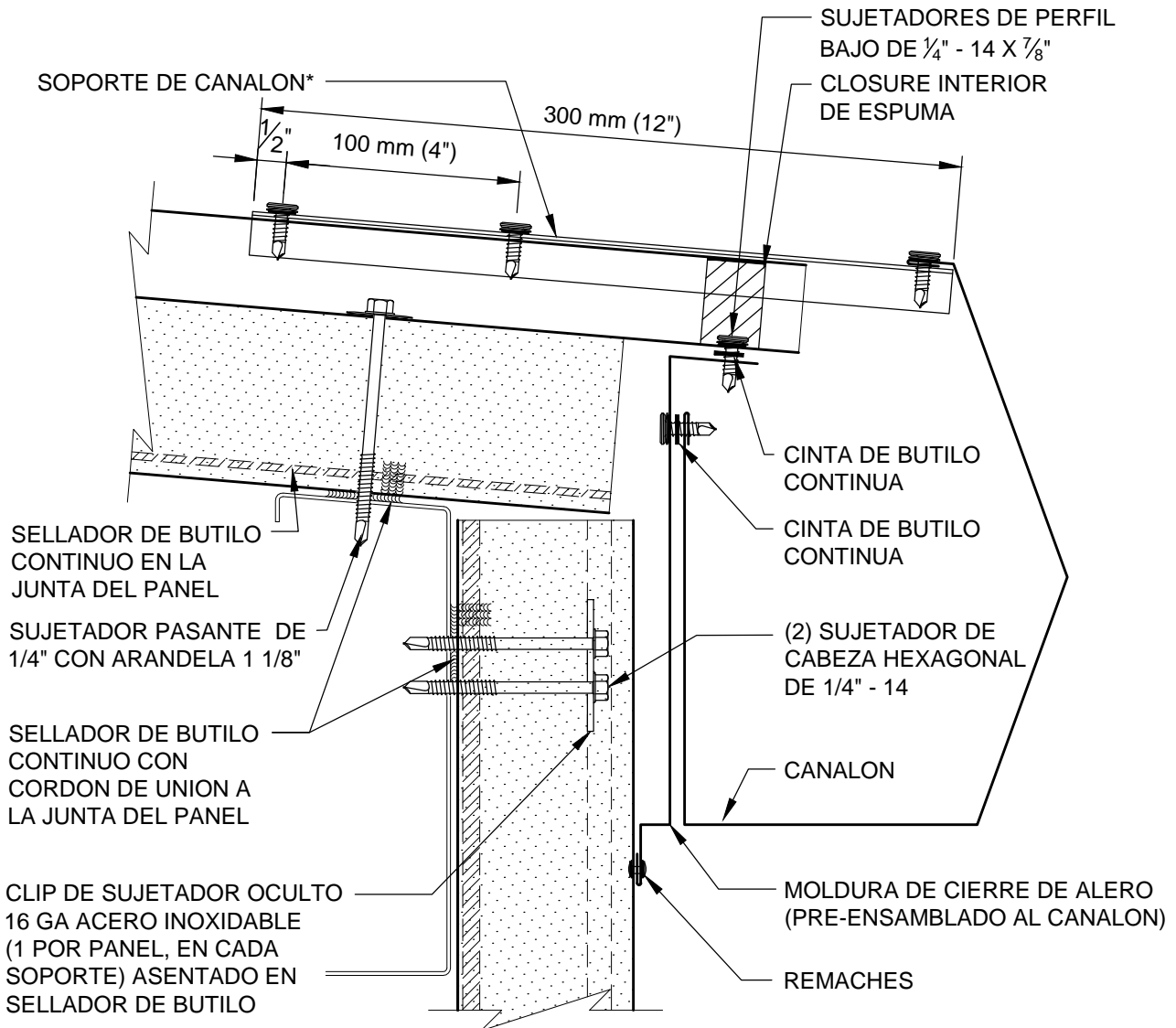
KINGCROWN - CUBIERTAS



ALERO SIN CANALON

KINGCROWN - CUBIERTAS

* LOCALIZAR UN SOPORTE DE CANALON EN CADA SOLAPE DE CRESTA



ALERO CON CANALON

KINGCROWN - CUBIERTAS

SUJETADOR PASANTE DE
1/4" CON ARANDELA 1 1/8"

MOLDURA DE
ALERO ALTO

MOLDURA DEL CLOSURE DE
CUMBRERA CON CLOSURE DE
ESPUMA ASENTADO EN CINTA
DE BUTILO ABAJO Y ARRIBA

SUJETADORES DE PERFIL
BAJO DE 1/4" - 14 X 7/8"

REMACHES

SELLADOR DE
BUTILO CONTINUO EN
LA JUNTA DEL PANEL

SELLADOR DE
BUTILO CONTINUO EN
LA JUNTA DEL PANEL

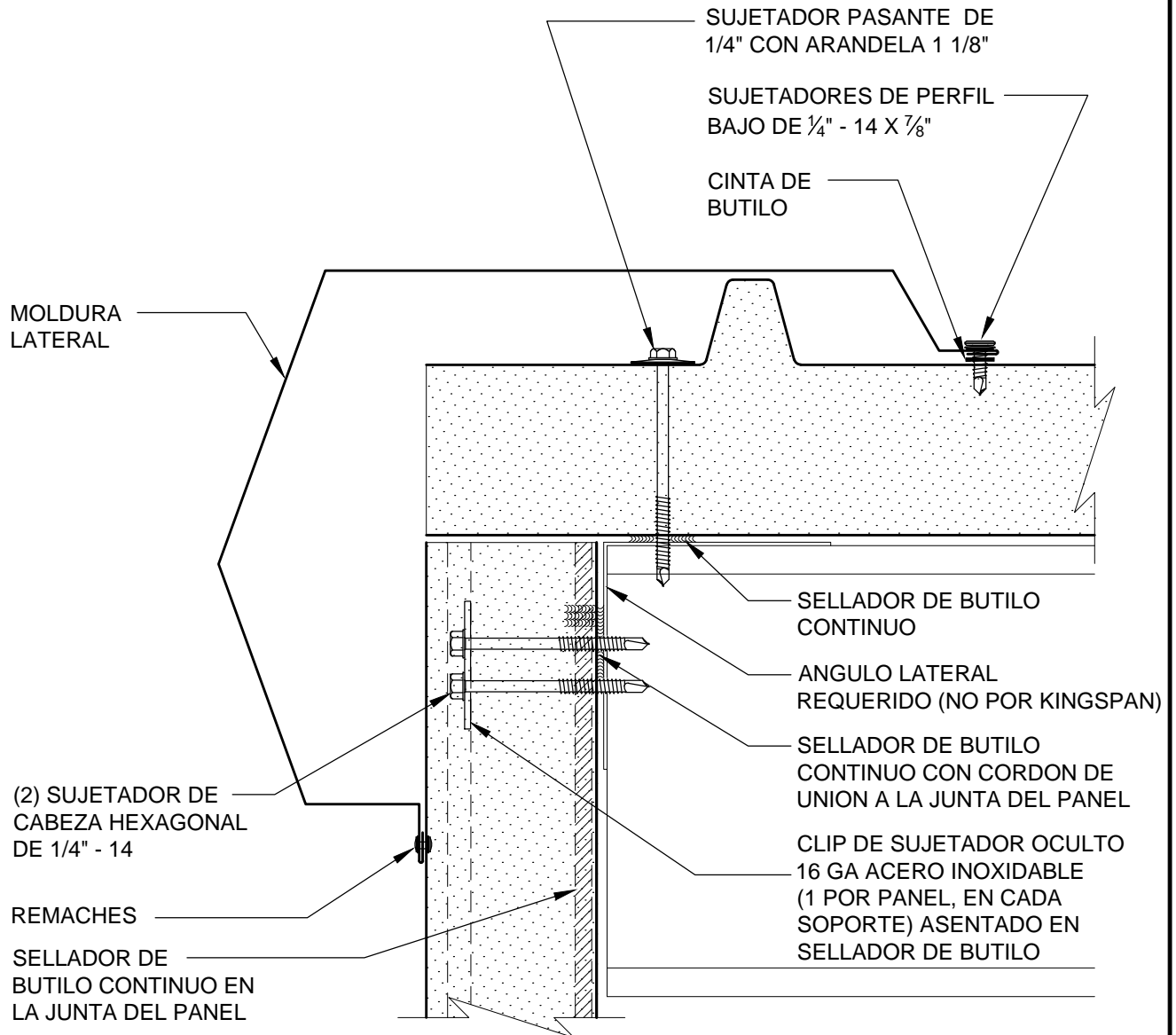
SELLADOR DE BUTILO
CONTINUO CON CORDON DE
UNION A LA JUNTA DEL PANEL

(2) SUJETADOR DE
CABEZA HEXAGONAL
DE 1/4" - 14

CLIP DE SUJETADOR OCULTO
16 GA ACERO INOXIDABLE
(1 POR PANEL, EN CADA
SOPORTE) ASENTADO EN
SELLADOR DE BUTILO

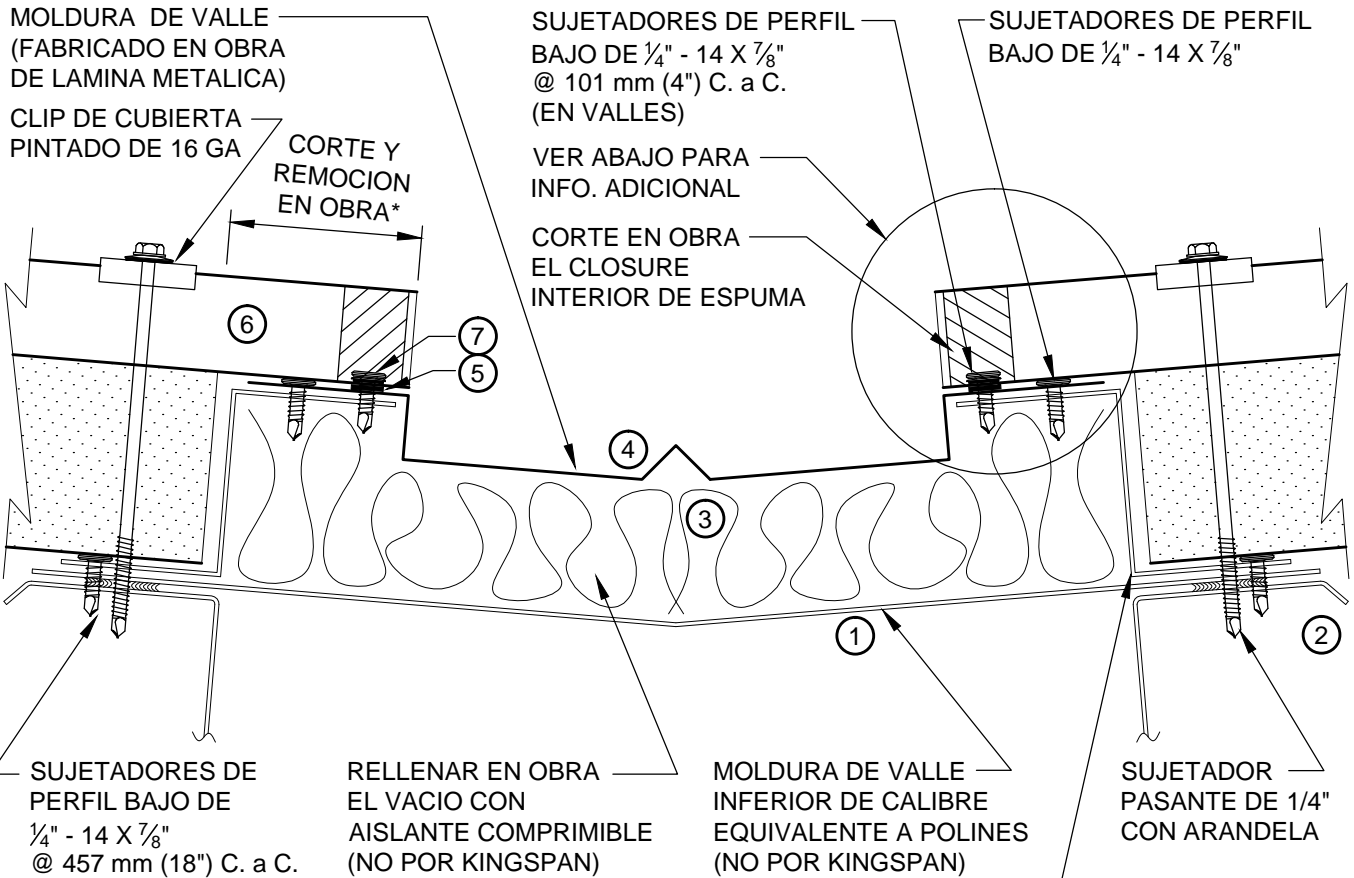
ALERO ALTO

KINGCROWN - CUBIERTAS



LATERAL

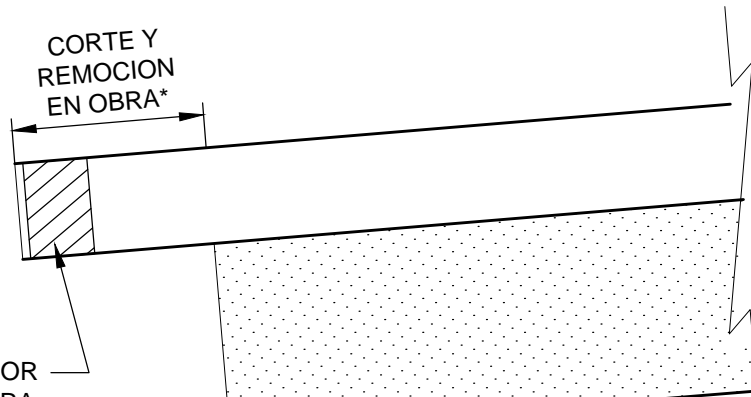
KINGCROWN - CUBIERTAS



SECUENCIA DE INSTALACION:

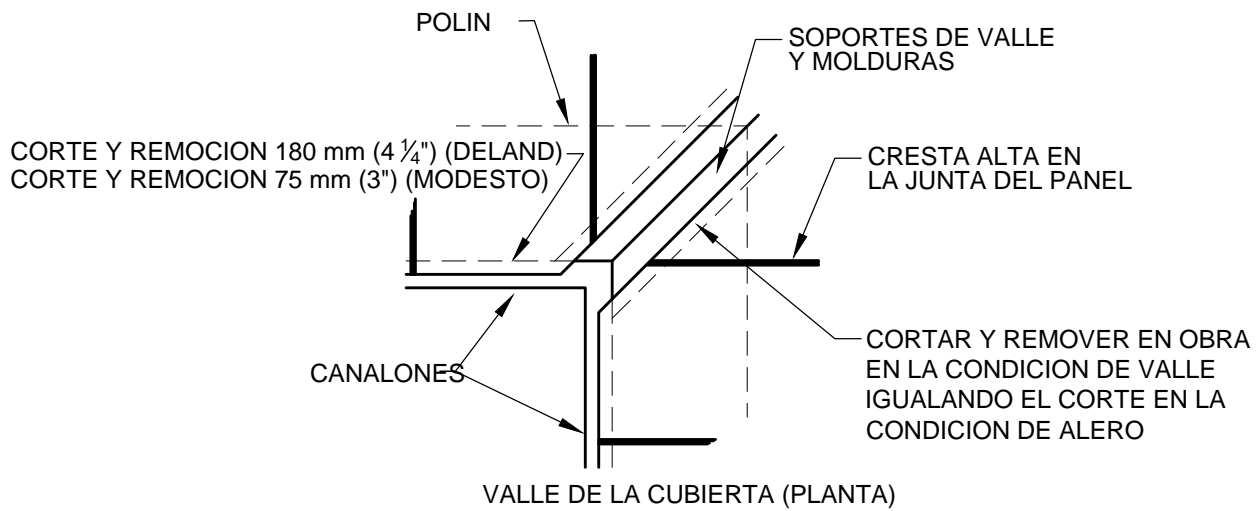
- ① MOLDURA DE VALLE INFERIOR
- ② SOPORTE DE VALLE "Z"
- ③ RELLENAR EL VACIO CON AISLANTE
- ④ INSTALAR MOLDURA DE VALLE SUPERIOR
- ⑤ COLOCAR CINTA DE BUTILO A LA PARTE SUPERIOR DE LA MOLDURA DE VALLE
- ⑥ CORTAR Y REMOVER LAMINA INTERIOR Y ESPUMA
- ⑦ FIJAR EL ENSAMBLAJE

* CORTAR Y REMOVER EN OBRA 180 mm (4 1/4") O 75 mm (3") DE LA LAMINA INTERIOR Y LA ESPUMA. IGUALAR EL CORTE CON LA CONDICION DE ALERO



CONDICION DE VALLE

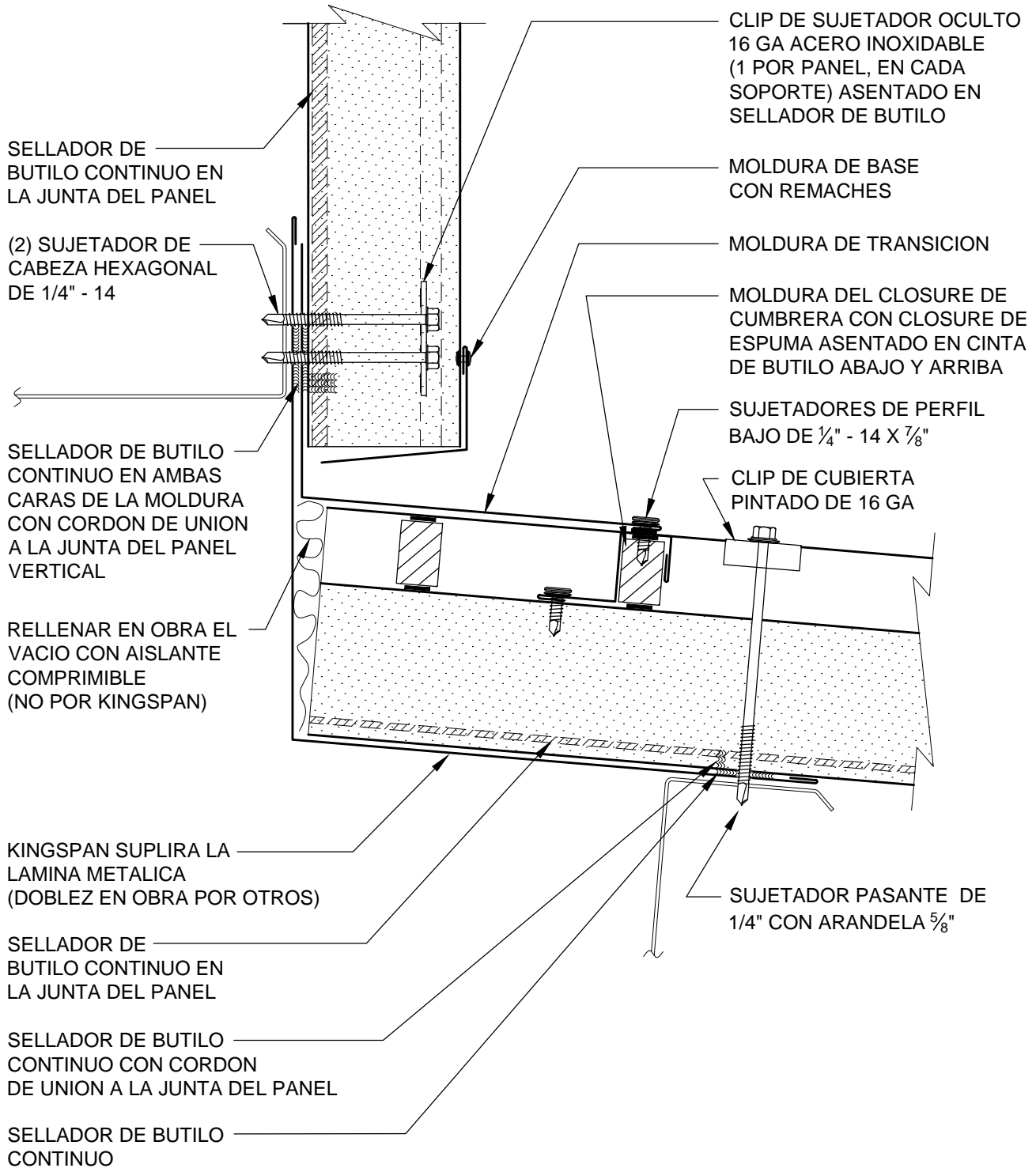
KINGCROWN - CUBIERTAS



ENSAMBLAJE
DE VALLE

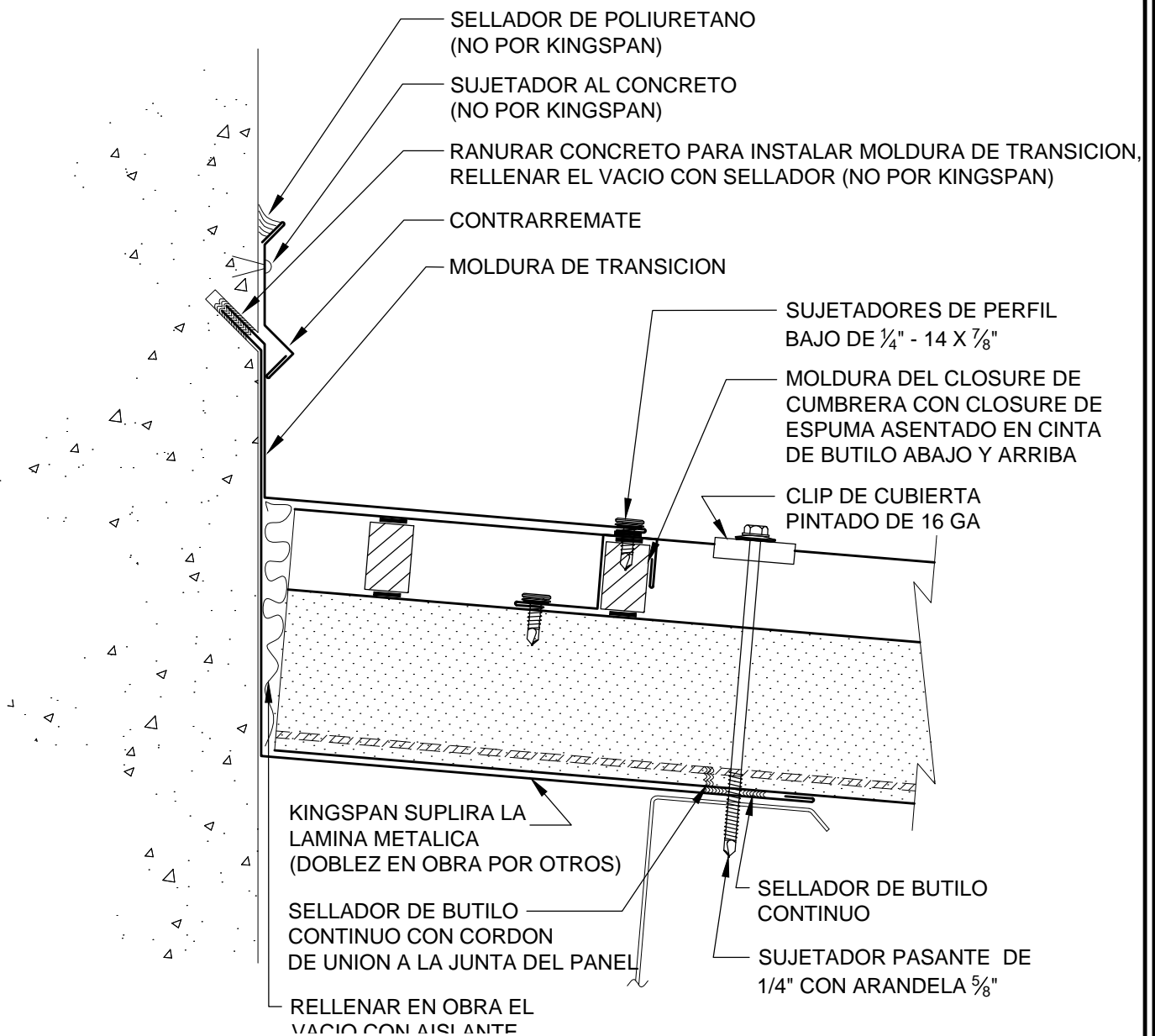

METAL-PANEL
SÓLO CON LÍDERES

KINGCROWN - CUBIERTAS



PARED A
ALERO ALTO

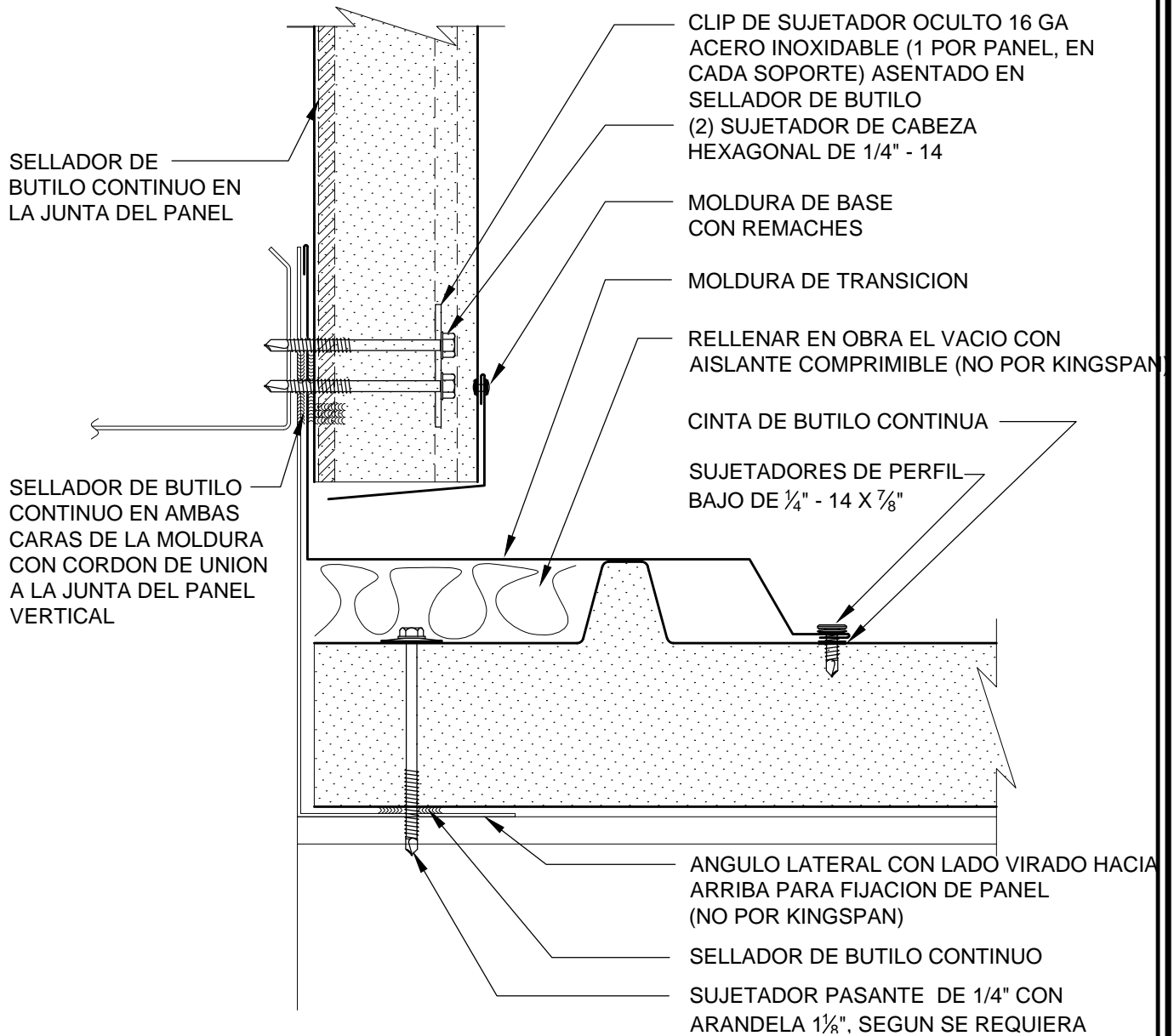
KINGCROWN - CUBIERTAS



PARED DE CONCRETO
A ALERO ALTO


METAL-PANEL
SÓLO CON LÍDERES

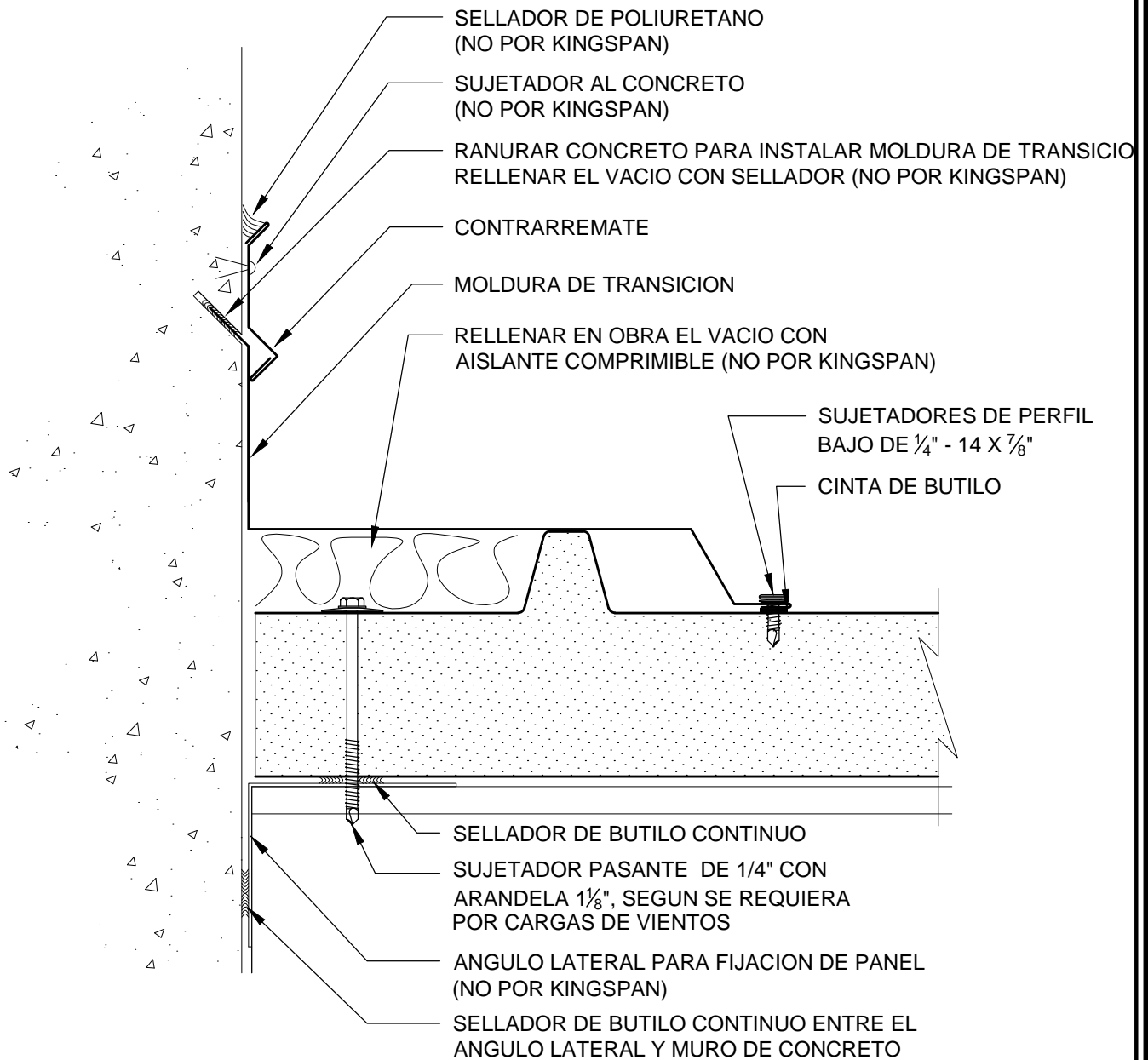
KINGCROWN - CUBIERTAS



PARED A LATERAL
DE CUBIERTA

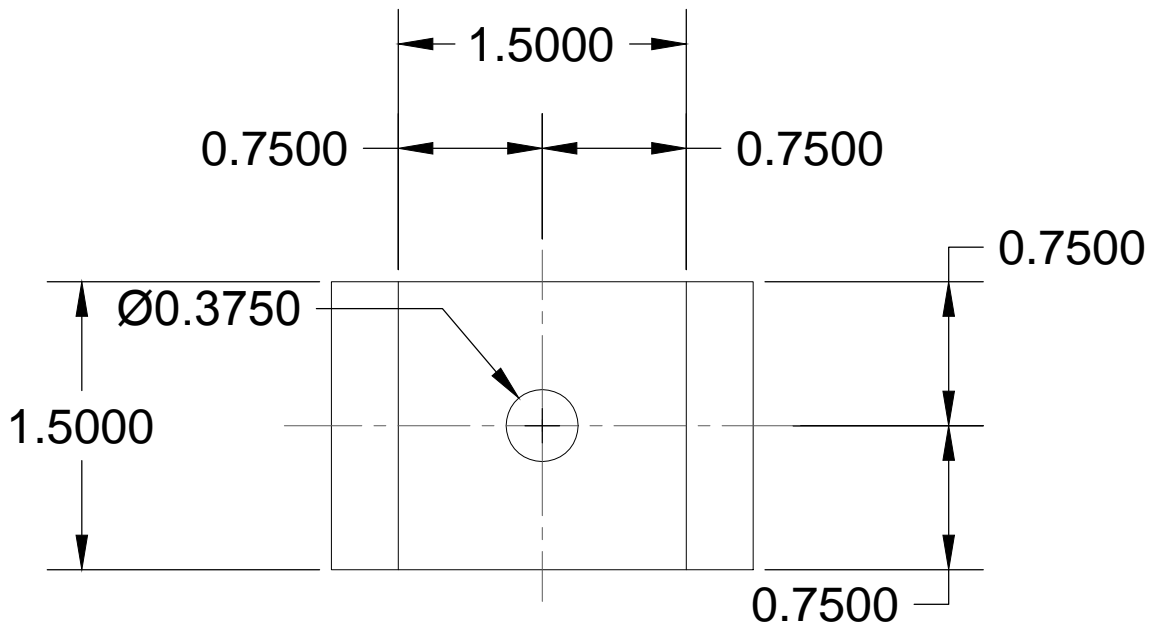

METAL-PANEL
SÓLO CON LÍDERES

KINGCROWN - CUBIERTAS



PARED DE CONCRETO A
LATERAL DE CUBIERTA

KINGCROWN - CUBIERTAS



CLIP DE CUBIERTA