



ESPECIFICACION TÉCNICA EUROPANEL LV TECNO

Contenido

- 1. Descripción**
- 2. Usos**
- 3. Sustrato y Recubrimientos**
- 4. Características del Producto**
- 5. Rango Dimensional**
- 6. Geometría**
- 7. Propiedades y Capacidades de Carga**

1. Descripción

Este producto está diseñado para cubiertas de todo tipo de construcción, su exclusiva unión de traslape panel-panel lo hace recortar notablemente los tiempos de instalación y construcción en general.

2. Usos

Cubiertas, fachadas, faldones de Naves Industriales, Centros Comerciales, casetas, etc.

3. Sustrato y Recubrimientos

Sustratos y Recubrimientos

Producto	ETP
@Ja]bU`d]bhXU	

Acero Grado SS37 (Fy=37 Ksi)

Colores Estándar	Tipo de Pintura
Blanco	Poliéster Estándar
Arena	Poliéster Estándar

4. Características del Producto

- Cuenta con un sistema completo de accesorios metálicos y no metálicos garantizando una excelente fijación
- Pendiente mínima recomendada 7%
- Traslape mínimo recomendado 152.4 mm (6")
- De manera opcional se puede suministrar con la cara interior precortada para facilitar su instalación, cuando la pieza va a ser traslapada. (traslape 6")

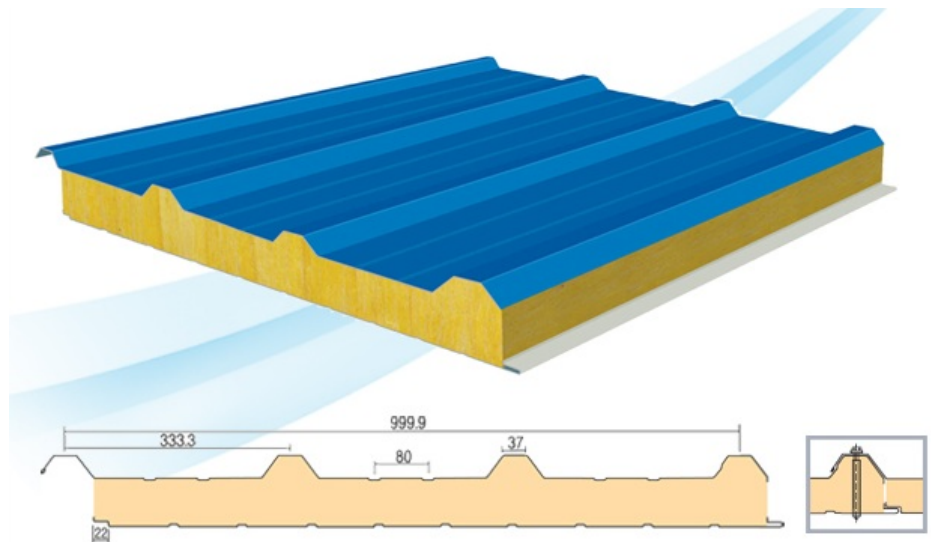
Producto	Espesor	Cara exterior	Cara exterior	Cara interior	Cara interior
9i fcdUbY`FccZDI F	1", 1.5", 2", 2.5", 3" y 4"	26	Liso o Embozado	26 28	Liso ó Embozado Embozado

Description	Especificación
Skin material	0.45 ~ 0.6 mm Pre-painted Galvanized Steel sheet (polyester coating or PVDF)
Core material	Polyurethane foam (PUR), Polyisocyanurate foam (PIR)
	Density: minimum 35 kg/m ³ (PUR), minimum 40 kg/m ³ (PIR)
	Thermal conduction rate: 0.018 kcal/mh°C(at 20±5°C)
	Moisture absorption : 0.3 g/100cm ²
	Applicable temperature : -196 ~ +180°C
Effective Width (mm)	1000
Length (mm)	Any transportable length
Thickness (mm)	Wall 50, 75, 100, 125, 150 / Roof 85, 100, 125, 150

5. Rango Dimensional

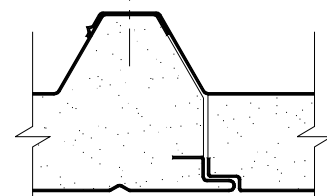
- Disponible en un ancho efectivo de 1000 mm (39.37")
- Longitudes disponibles
 - Min 2.5 mts. (8'-2")

6. Geometría



Detalle Unión

Dimensiones	
Poder Cubriente (A)	Espesor (B)
1000 mm (39.37")	1", 1.5", 2", 2.5", 3" y 4"



7. Propiedades y Capacidades de Carga

PESO KG/M2		50	100	150	200	250	300
1 or 2 - SPAN	Purlin Distance (m)	1.97	1.57	1.37	1.24	1.15	1.08
3 SPAN +		2.91	2.06	1.68	1.45	1.3	1.19

- (1) Deflexión máxima permisible = $L/240$
- (2) Módulo de elasticidad del acero $2.1 \times 10^6 \text{ kg/cm}^2$
- (3) Esfuerzo máximo de trabajo 1560 kg/cm^2

METAL PANEL S. DE R.L. DE C.V.

LE OFRECE UN EXCELENTE SERVICIO PARA APOYARLO DESDE EL MOMENTO DEL ANTEPROYECTO Y HASTA LA INSTALACIÓN EN CAMPO, YA QUE CONTAMOS CON LA INFRAESTRUCTURA Y PERSONAL ALTAMENTE CAPACITADO, GARANTIZADO CON ESTO SU COMPLETA SATISFACCIÓN EN LA ADQUISICIÓN DE NUESTROS SISTEMAS CONSTRUCTIVOS.



Copyright © 2016 Metal Panel S. de R.L. de C.V.
Todos los Derechos Reservados.